

## ¿QUÉ SON LOS POLINIZADORES?

Son los animales que transportan el polen de una flor a otra, ayudando a las plantas en su reproducción.

## IMPORTANCIA

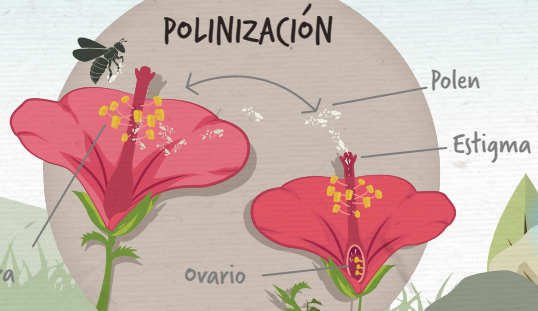
En México, **88%** de las 130 especies cuyo fruto o semilla se come, dependen de los polinizadores para su producción.



Entre otros más

# POLINIZADORES

La polinización es cuando el polen (gameto masculino) de una flor es llevado a la parte femenina de otra flor de la misma especie, para fecundar al óvulo (gameto femenino) y así dar origen a los frutos, semillas y nuevas plantas.



## AMENAZAS

Actualmente, los polinizadores enfrentan graves amenazas que los pueden llevar a la extinción.

**Pérdida del hábitat** por agricultura y zonas habitacionales.

**Uso de pesticidas** en cultivos, jardines y áreas verdes.

### MURCIÉLAGOS

140 especies en México  
(11% del total mundial)



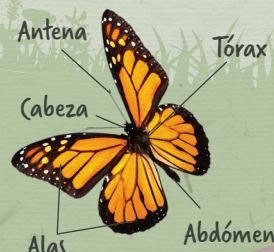
### COLIBRÍES

57 especies en México  
(16% del total mundial)



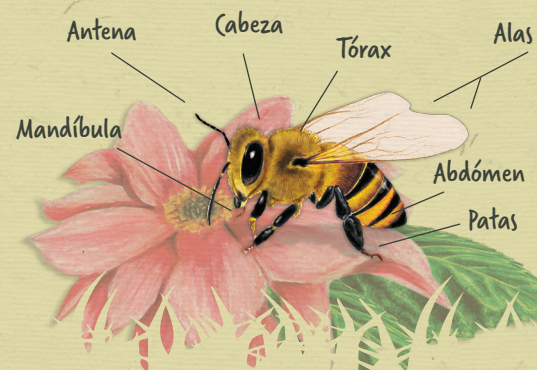
### MARIPOSAS Y POLILLAS

1,800 especies en México  
(10% del total mundial)



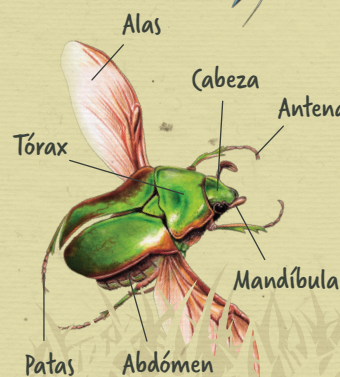
### ABEJAS, AVISPAS Y HORMIGAS

6,313 especies en México  
(3% del total mundial)



### ESCARABAJOS

35,500 especies en México  
(10% del total mundial)



## ¿CÓMO AYUDARLOS?

No permitas el uso de insecticidas químicos en los jardines de tu casa y escuela. En su lugar, usa insecticidas orgánicos elaborados con productos tales como: ajo, cebolla, chile, sábila, tabaco, jabón neutro, cal, bicarbonato de sodio, entre otros.

*¡Busca en Internet las recetas para prepararlos!*

Agrega plantas y flores favorables para los polinizadores en los jardines de tu casa y escuela. **¡haz un jardín para polinizadores!**

Solicita el uso de especies nativas de tu región en las áreas verdes de tu colonia, escuela y ciudad.

Instala alimentadores y fuentes de agua en los jardines de tu casa, escuela y en las áreas verdes de tu colonia.

## CLAVES DE REQUERIMIENTOS DE LAS PLANTAS

SOL

Directo



Parcial



N

Nativa

### FLORACIÓN

Todo el año



Primavera



Verano



otoño



Invierno



### RIEGO

Abundante

Diario

Moderado-abundante

3 veces a la semana

Moderado

1 vez a la semana

Moderado-escaso

Escaso



Mariposa



Polilla



Colibrí



Abeja



Murciélago

Agradecemos al U.S. Fish & Wildlife Service el apoyo para la elaboración de este folleto a través del Programa Wildlife Without Borders.



Concepto: Héctor Ávila Villegas y María Eugenia González Díaz  
Diseño e ilustración: Astrid Domínguez Guerrero  
D.R. © 2016, Ecosistémica A.C.

## Cómo hacer un jardín para POLINIZADORES

Es increíble que la naturaleza pida ayuda a gritos, pero más increíble es que nadie la escuche.

ECOSISTÉMICA, A.C.

# CONSTRUYENDO UN JARDÍN PARA POLINIZADORES

¿Qué es un jardín para polinizadores?  
Es un espacio en el que se colocan plantas, preferentemente nativas de tu región, que proveen alimento, refugio, agua y espacio para los polinizadores.

Registra tus observaciones de polinizadores en:  
  
[www.naturalista.mx](http://www.naturalista.mx)

Se pueden crear en macetas, jardines de casas, escuelas y parques públicos.

## 1 Preparar el sustrato

Ya sea en tu casa, escuela o parque público, es importante que tu jardín para polinizadores tenga tierra con la textura y materia orgánica necesarias para el adecuado crecimiento de las plantas.



La textura limosa (lodo) es la ideal para la mayoría de las plantas de jardín.

El color café oscuro y la presencia de lombrices, insectos y raíces son señal de fertilidad en un suelo.

Suelos arenosos requieren agregar materia orgánica.

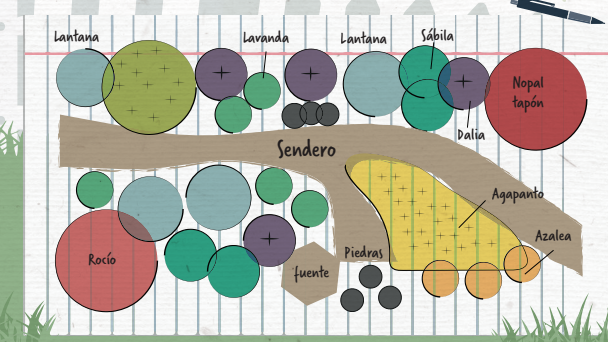
Suelos color rojizo, café claro o gris requieren de abono orgánico (composta, lombricomposta, estiércol, turba).

## 2 Seleccionar el tipo de planta

Según el tipo de polinizadores que desees atraer a tu jardín, será el tipo de plantas que deberás utilizar.

## 3 Diseño

Primero, dibuja en papel tu jardín para polinizadores. Su tamaño dependerá del espacio disponible.



Deja espacio suficiente para que las plantas crezcan.

Ubica y agrupa las plantas según sus requerimientos de sol y agua.

Suelos arcillosos requieren agregar arena.

**Sábila**  
*Aloe barbadensis*  
N ☀️ 💧 🌿 🐝

**Gigante**  
*Nicotiana glauca*  
☀️ 💧 🌿 🐝

**Lantana**  
*Lantana camara*  
☀️ 💧 🌿 🐝

**Algodoncillo**  
*Asclepias spp.*  
N ☀️ 💧 🌿 🐝

**Buganvilla**  
*Bougainvillea glabra*  
☀️ 💧 🌿 🐝

**Cosmos**  
*Cosmos sp.*  
N ☀️ 💧 🌿 🐝

**Plúmbago**  
*Plumbago capensis*  
☀️ 💧 🌿 🐝

**Lavanda**  
*Lavandula sp.*  
☀️ 💧 🌿 🐝

**Panalillo**  
*Lobularia maritima*  
☀️ 💧 🌿 🐝

**Rocío**  
*Apтения cordifolia*  
☀️ 💧 🌿 🐝

**Salvia**  
*Salvia sp.*  
☀️ 💧 🌿 🐝

**Nochebuena**  
*Euphorbia pulcherrima*  
☀️ 💧 🌿 🐝

**Azalea**  
*Rhododendron mucronatum*  
☀️ 💧 🌿 🐝

**Huele de noche**  
*Cestrum nocturnum*  
☀️ 💧 🌿 🐝

**Ruda**  
*Ruta graveolens*  
☀️ 💧 🌿 🐝

**Hierba del negro**  
*Sphaeralcea angustifolia*  
N ☀️ 💧 🌿 🐝

**Cempasúchil**  
*Tagetes erecta*  
N ☀️ 💧 🌿 🐝

**Dalia**  
*Dahlia sp.*  
N ☀️ 💧 🌿 🐝

A mayor variedad de flores diferentes y a mayor densidad de plantas, mayor posibilidad de atraer diferentes tipos de polinizadores.

## 4 Construcción y mantenimiento

Excava las cepas y coloca la tierra preparada.

Riega las plantas según sus requerimientos de agua.

Coloca las plantas de acuerdo al diseño, cubriendo bien las raíces.

Si el jardín se hará en macetas, asegúrate que éstas tengan perforaciones para que salga el agua y no se ahoguen las plantas.

Quita la bolsa a las plantas.

Puedes decorar tu jardín con rocas, troncos, escalones, fuentes de agua.